

賃貸物件

綾部市本町4丁目1-9(1・Tビル横)

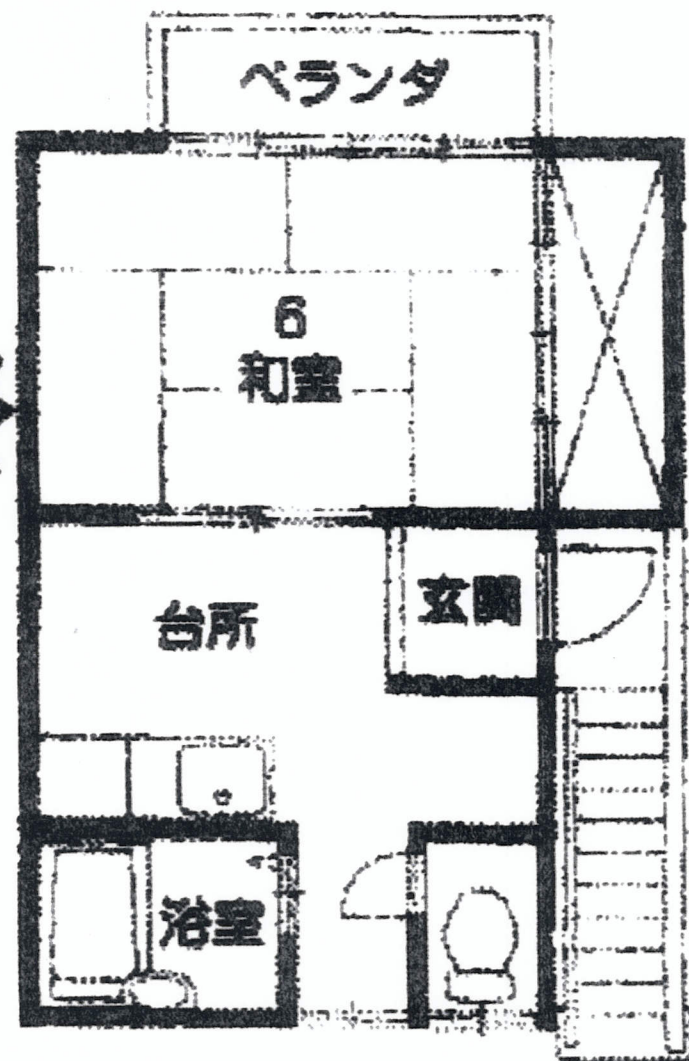
家賃**2.5万円**

構造: 木造 瓦葺  
2階建 2戸

条件: 敷金/5万円  
礼金/なし

設備: 照明/エアコン/給湯/  
風呂シャワー/コンロ/  
洗浄便座(簡易水洗)

礼金  
なし



連絡先

福知山市 西川



090-1590-7851